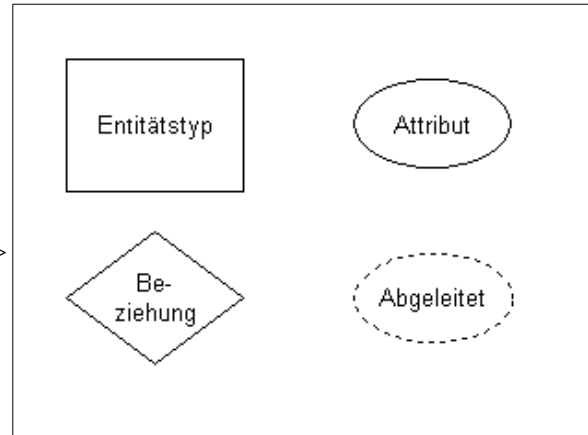
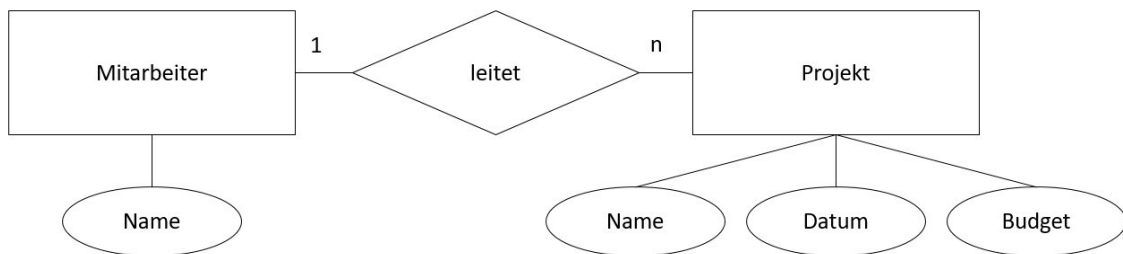


**Entity-Relationship-Diagramm**

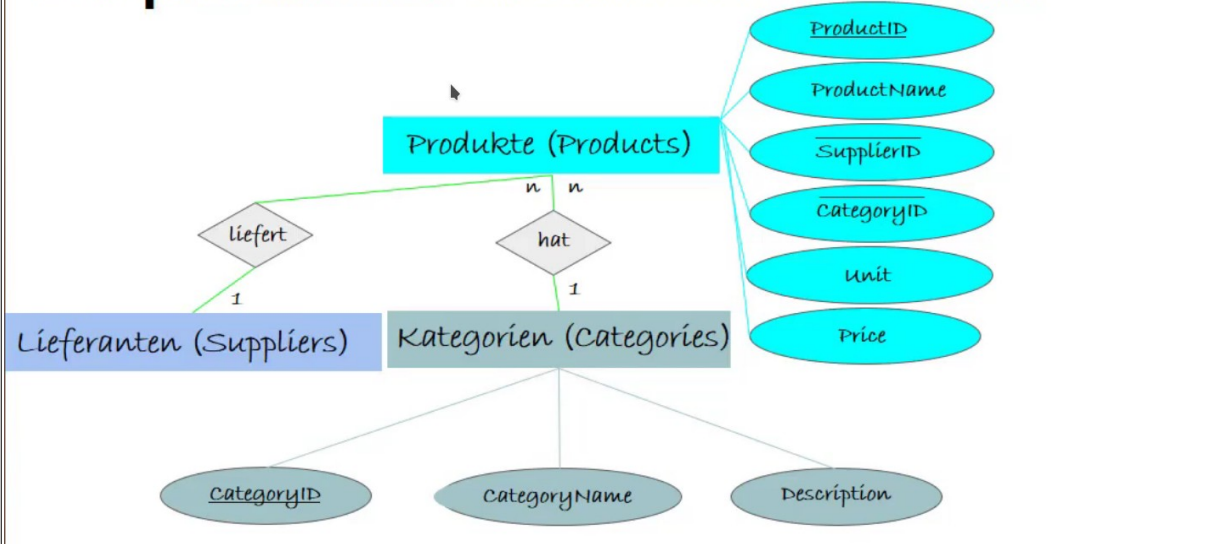
**Entität (entity):** bezeichnet ein eindeutiges zu bestimmendes Objekt (Personen / Gegenstände).  
 Individuell || identifizierbar  
**Attribut:** Eigenschaften von allen **Entitäten** > Merkmal >  
**Spalte** → Anzahl von Attributen (Eigenschaften) grenzt von anderen Entitätentyp ab. **Schlüssel** → ein identifizierende Attribute ein Objekt eindeutig.



**Beziehung / Relation :** entspricht ein Verb



**Beispiel aus der w3school-Datenbank**



**Aufgaben:**

- 1) Besuche die Seite w3-schools.com [<https://www.w3schools.com>] oder [[https://www.w3schools.com/sql/trysql.asp?filename=trysql\\_create\\_table](https://www.w3schools.com/sql/trysql.asp?filename=trysql_create_table)] ergänze das Diagramm mit der Information der Tabellen
- 2) Unterstreiche die ID in deinem Diagramm.
- 3) Anschließend eintragen die Tabellen in phpmyadmin